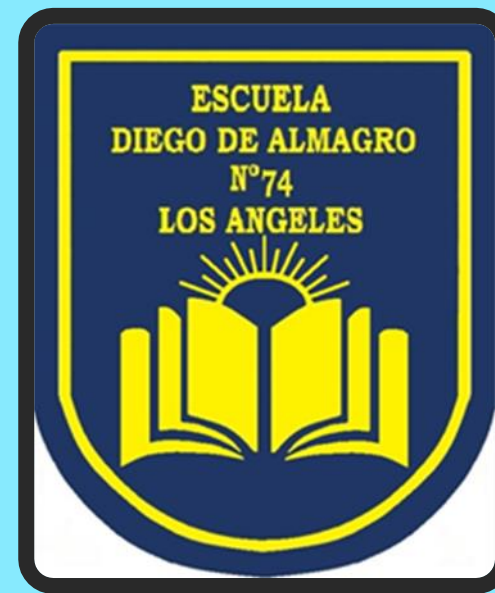


# ESCUELA PARTICULAR DIEGO DE ALMAGRO



**2021**

*“Una sólida educación que  
abre puertas en la vida “*



# Protocolos sanitarios para establecimientos educativos

Protocolo de ingreso y salida

Protocolo de transporte

Protocolo de alimentación

Protocolo de recreos

Protocolo de uso de servicios sanitarios

Protocolo de sanitización

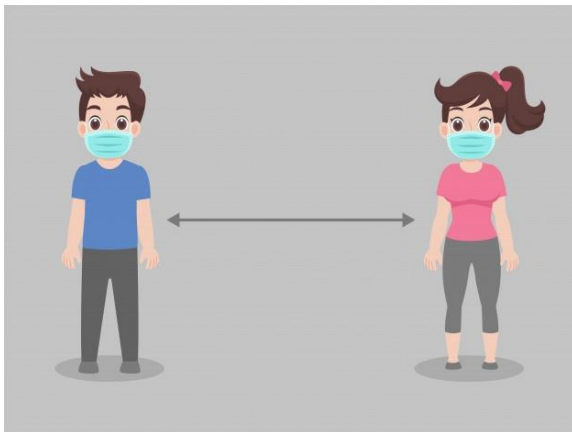
Protocolo de alerta temprana

Protocolo de medidas generales



# Convivencia escolar

## Medidas de seguridad en ingreso y salida al establecimiento



Distancia social 1mt. y demarcaciones y horarios diferidos según cursos (ingreso principal)

Párvulo (8:25)

1° ciclo (8:20)

2° ciclo (8:15)



- Toma de T° en totem de puerta principal
- Entrega de alcohol gel
- Registro de datos de ingreso (nombre, número telefónico, T°).



- Uso obligatorio de mascarilla desde preescolar a 8° básico, también para todo el personal y personas que visitan el establecimiento



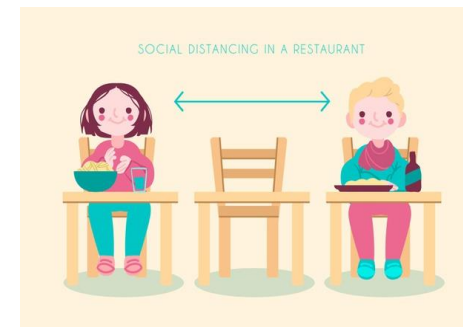
- Toma de T° al ingreso del establecimiento (puerta principal) y en furgones.

# Protocolo de transporte



- Chofer (conducción y sanitización del vehículo después de cada uso)
- Asistente, única persona con contacto con estudiantes uso de EPP (mascarilla, protector facial, delantal, pechera y guantes)
- Toma de T° antes de ingresar al furgón y registro de asistencia y uso de alcohol gel
- Casos que no cumplan las medidas de protección o tengan síntomas serán devueltos al hogar sin contacto físico (no pueden subir al vehículo)
- Ingreso por gimnasio
- Aforo máximo 15 estudiantes con distanciamiento físico, uso obligatorio de mascarilla PK a 8° básico.
- 2° toma de T° al ingresar al gimnasio (cámaras térmicas)

# Protocolo de alimentación



## Desayuno y almuerzo (medidas)

- **Distanciamiento de 1 metro**
- **Micas protectoras**
- **Alcohol gel**
- **Sin mascarilla solo para comer (guardada en bolsa plástica personal)**
- **Ventilación de 10 min en espacios.**

<b>Desayuno</b>	09:45 – 10:00	Sala de clases 1° a 6° básico	Comedor 7° a 8° básico
	09:00 – 09:20	Pre- kínder y Kínder	
<b>Almuerzo</b>	12:15 – 13:00	Sala de clases 1° a 6° básico	Comedor 7° a 8° básico
	13:05 – 13:50	Pre- kínder y Kínder	

# Rutinas recreo y medidas de protección personal



## Recreos

### Horarios de recreos

9:45-10:00

11:00 -11:15

12:15-13:00

- 1° ciclo recreo en patio techado
- 2° ciclo recreo en gimnasio
- Párvulo recreo en patio de juegos

Juegos y bailes dirigidos con distanciamiento demarcado en el suelo.

## ¿Cuáles son las recomendaciones generales para el COVID-19?



Lavado frecuente de manos.



Evitar saludar con la mano o dar besos.



Estornudar o toser con el antebrazo o en pañuelo desechable.



Mantener ambientes limpios y ventilados.



Mantener distancia social de un metro.



Estar alerta a los síntomas del COVID-19: fiebre sobre 37,8°, tos, dificultad respiratoria, dolor de garganta, dolor muscular, dolor de cabeza.



Evitar tocarse los ojos, la nariz y la boca.



En caso de dificultad respiratoria acudir a un servicio de urgencia, de lo contrario llamar a SALUD RESPONDE.



No compartir artículos de higiene ni de alimentación.

# Protocolos de desinfección y sanitización y uso de servicios sanitarios



Limpieza diaria de superficies con solución desinfectante (Cloro)



Servicios sanitarios (baños y lavamanos)

- Sanitización diaria con amonio cuaternario de salas, oficinas y furgones luego de la jornada escolar (auxiliar de aseo)
- Sanitización certificada semanal (Empresa externa)



Ventilación después de cada clase, al menos 3 veces al día (docentes antes de terminar el bloque)

Baños exclusivos para párvulo (supervisión asistente y profesora)  
Baños 1° y 2° ciclo (Supervisión auxiliar)  
Desinfección antes y después de cada recreo.  
Implementados con papel higiénico, secante, jabón y agua  
Distanciamiento demarcado y aforos

# Protocolo de alerta temprana

- Sala de resguardo para aislar caso sospechoso y otra sala para aislar a los contactos estrechos.
- Asistentes encargados con medidas de seguridad.
- Cuadrilla preventiva compuesto por representantes de docentes, asistentes, estudiantes y apoderados

Para difundir y concientizar a la comunidad sobre las medidas preventivas)

- Encargado de salas de resguardo debe tomar temperatura, llenar formulario y recopilar información para la trazabilidad de SEREMI DE SALUD
- Con apoyo de director se realizará llamado a SEREMI DE SALUD.
- Informar a apoderados para que acudan a buscar a los estudiantes.

Personal encargado debe contar con las siguientes medidas:

Mascarilla  
Protector facial  
Guantes quirúrgicos  
pechera



## Síntomas cardinales

- Fiebre (temperatura corporal de 37.8°C o más)
- Pérdida brusca o disminución del olfato (anosmia o hiposmia)
- Pérdida brusca o disminución del gusto (disgeusia o ageusia)

## Síntomas no cardinales

- Tos
- Dificultad respiratoria (disnea)
- Congestión nasal
- Aumento de la frecuencia respiratoria (taquipnea)
- Dolor de garganta al tragar líquidos o alimentos (odinofagia)
- Dolor muscular (mialgias)
- Debilidad general o fatiga
- Dolor torácico
- Calofríos
- Dolor de cabeza (cefalea)
- Diarrea
- Anorexia o náuseas o vómitos

¡¡Los esperamos!!

